



Rapporto 2010 sui gruppi di cristiani omosessuali italiani

I° Forum Italiano dei cristiani omosessuali
(27 marzo 2010, Albano Laziale)



Come nasce il Rapporto 2010?

Il Rapporto 2010 sui gruppi di cristiani omosessuali italiani è stato realizzato dai volontari del progetto Gionata (www.gionata.org) al fine di raccogliere informazioni e dati sulla socializzazione e le realtà aggregative dei cristiani omosessuali italiani



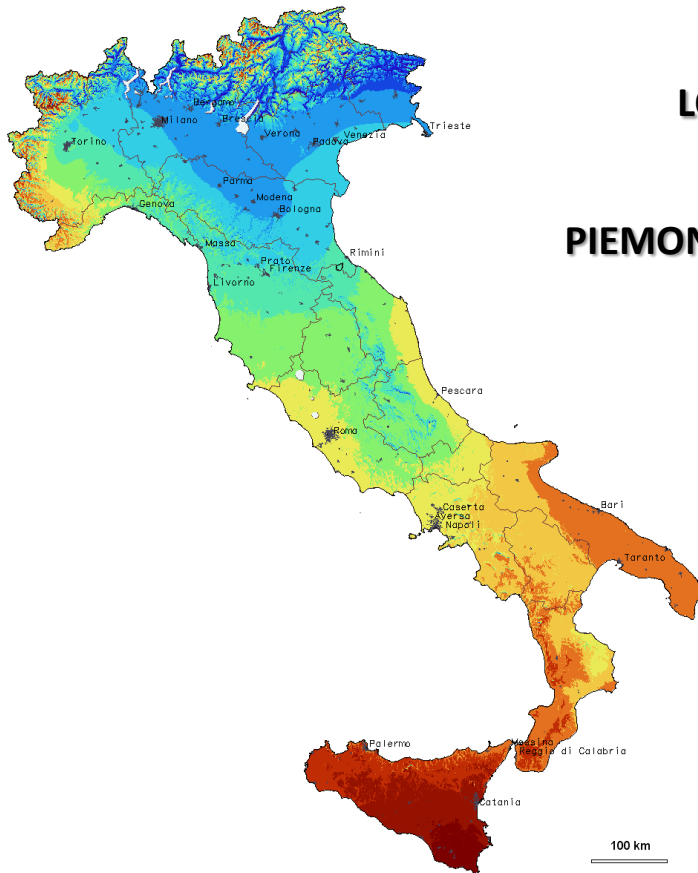
Metodo: Indagine quantitativa realizzata tramite questionario on line. Raccolta dati iniziata il **14 ottobre 2009** e terminata il **12 dicembre 2009** (circa tre mesi di raccolta dati).

Gruppi destinatari del questionario: Per “gruppo” si è inteso un gruppo di cristiani omosessuali operante in una realtà locale ben determinata attivo prima dell’ottobre 2009.

Anno di riferimento: Salvo dove diversamente indicato, tutti i dati si riferiscono all’anno di attività dei gruppi 2008/2009.

I gruppi di cristiani omosessuali nel Rapporto 2010

Gruppi attivi al 14 ottobre 2009	26
Rispondenti al questionario	24
Tasso di risposta	92%



CAMPANIA Ponti Sospesi (Napoli)

EMILIA ROMAGNA Narciso e Boccadoro (Faenza/Rimini)*, In Cammino (Bologna), Gruppo Arco (Parma)

LAZIO Nuova Proposta (Roma), Gruppo La Sorgente (Roma)

LOMBARDIA La Creta (Bergamo), La Goccia (Cremona), Il Guado (Milano), La Fonte (Milano), Varco (Milano), Alle querce di Mamre (Cremona)

PIEMONTE La Rondine (Torino), La Fenice (Torino), la Scala di Giacobbe (Pinerolo)

PUGLIA La rosa di Gerico (Bari)

SICILIA Ali d'Aquila (Palermo)

TOSCANA Kairos (Firenze), Il Ponte (Pisa)

TRENTINO-ALTO ADIGE Ressa (Trento)

VENETO Emmanuele (Padova)
La Parola (Vicenza)

Gruppo intergruppi L'albero di Salvarano (Nord Italia) *

Organizzazione nazionale REFO (Rete Evangelica Fede Omosessualità) *

* Le informazioni fornite da questi gruppi non sono state inserite nel rapporto

Quante persone fanno parte dei gruppi?

Oltre 500 persone partecipano ai gruppi di **cristiani omosessuali italiani**

84% UOMINI

16% DONNE

La presenza delle donne è cresciuta in pochi anni, vi sono gruppi in cui rappresenta il **40%** degli aderenti e altri in cui è minimale o totalmente assente.

Interessante notare che il **33%** dei gruppi hanno delle donne coordinatrici: La scala di Giacobbe (Pinerolo), la Fonte (Milano), Varco (Milano), Kairos (Firenze), Ponti Sospesi (Napoli), Nuova Proposta (Roma), Ressa (Trento)



Credo religioso dei partecipanti

81,0% Cattolici

7,2% Cristiani protestanti (Valdesi, Metodisti, Battisti, Luterani, Calvinisti, ecc.)

6,3% Cristiani che non si riconoscono in una chiesa

3,5% Atei e agnostici

0,6% Veterocattolici, anglicani, episcopaliani

Le lesbiche cristiane. Presenti assenti

I gruppi di credenti italiani fanno conoscere in maniera insufficiente il cammino svolto dalle donne presenti al loro interno



- I siti web dei gruppi sono scritti, quasi tutti, al **maschile** e danno poche indicazioni sulla presenza femminile al loro interno;
- su **26** Solo **2** gruppi (**Nuova Proposta** e **Kairos**) si denominano come gruppo formato da **donne e uomini cristiani ed omosessuali**
- Sui **motori di ricerca** per le lesbiche cristiane è abbastanza difficile trovare informazioni sulle donne nei gruppi omo.

Ecco cosa troviamo se cerchiamo su **Google** le seguenti parole:

donne omosessuali o **lesbiche** (nessun sito di gruppi cristiani omo)

lesbiche credenti (nessun sito di gruppi cristiani omo)

donne credenti lesbiche ((nessun sito di gruppi cristiani omo)

lesbiche cristiane (sito del gruppo **Kairos** dal settembre 2009)

lesbiche + fede (sito del gruppo **Kairos** dal novembre 2009)

Come si fanno conoscere i gruppi?

	Ricorrenza
Passaparola	20
Siti d'informazione su internet (Gionata, ecc.)	17
Sito internet del gruppo	16
Inserzioni o articoli su stampa locale	10
Volantini (in chiesa, ritiri spirituali, luoghi di aggregazione)	6
Bollettino (es. Acqua di Fonte)	2
Convegno cittadino annuale	1
Lettere a parroci e pastori	1



Focus sui gruppi di cristiani omosessuali italiani

Data di nascita

Gruppi nati negli Anni Ottanta	3	14%
Gruppi nati negli Anni Novanta	6	29%
Gruppi nati dal 2000	12	57%

→ 4 gruppi raccolgono il 41% dei partecipanti e sono La Fonte (60 persone), Nuova Proposta di Roma (80), l'Emmanuele di Padova (40) e il Guado di Milano (35).
→ I gruppi che esistono da più tempo sono più numerosi.

L'organizzazione

Associazione con statuto	4	19%
Gruppo informale	17	81%

→ Colpisce che l'81% dei gruppi siano informali, anche se esistono e funzionano da molti anni.

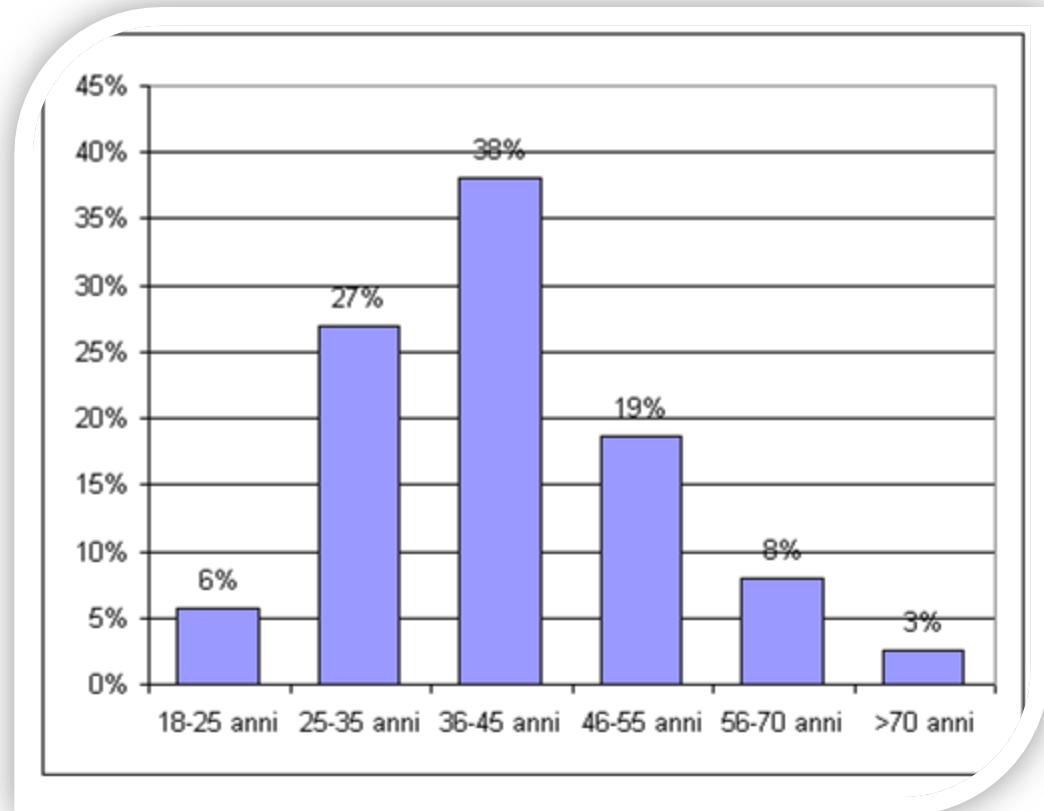
Contatti, nuovi arrivi e abbandoni

Hanno contattato i gruppi nel 2008/2009	420
Hanno iniziato a partecipare alle attività	100
Abbandonano i gruppi ogni anno	65

→ Un quarto di quanti contattano i gruppi inizia a partecipare alle attività. Ci sono molti arrivi all'anno (20%), ma anche molti abbandoni (13%)! Il saldo è comunque positivo (+7%).



Quale è l'età delle persone che frequentano i gruppi di cristiani omosessuali?



Il ruolo dei sacerdoti o dei pastori nei gruppi

	gruppi	
Le attività sono dirette da uno o più sacerdoti o pastori, religioso/religiosa delegati dal vescovo locale o da altra autorità ecclesiastica	5	24%
Alle attività partecipano spesso e attivamente uno o più sacerdoti o pastori	2	10%
Alle attività partecipano occasionalmente uno o più sacerdoti o pastori, ma titolo personale	9	43%
Le attività sono organizzate dagli aderenti e da sacerdoti o pastori	3	14%
Non dichiara	2	10%

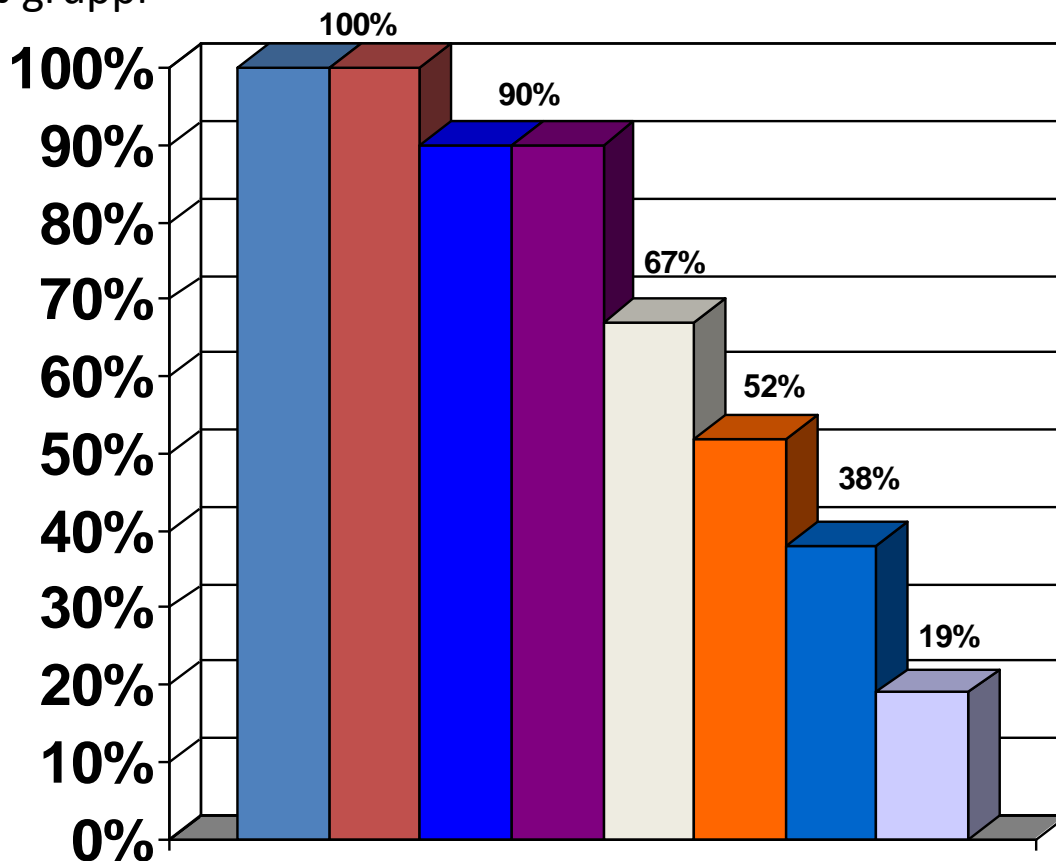


→ Solo 5 gruppi sono diretti da sacerdoti o pastori. In tutti gli altri casi, i sacerdoti o i pastori partecipano solamente, attivamente o occasionalmente, alle attività del gruppo che è gestito da laici.



Quali sono le attività dei gruppi?

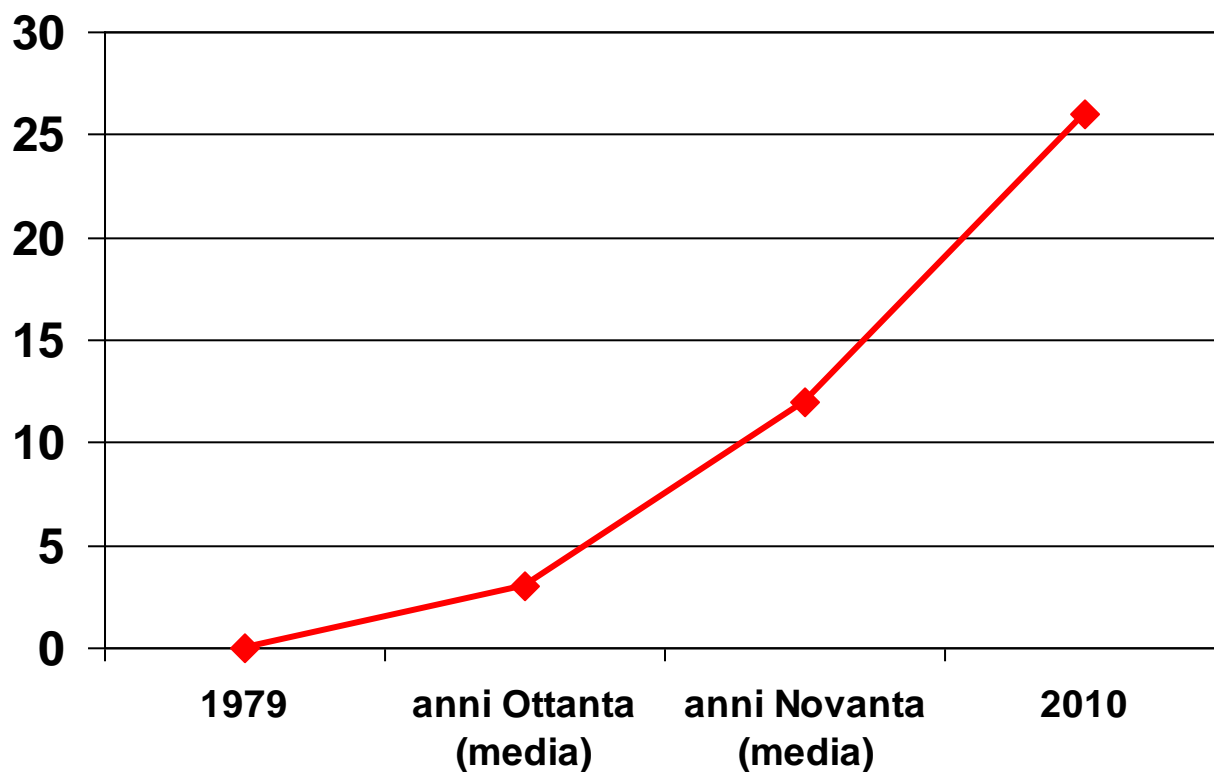
% gruppi



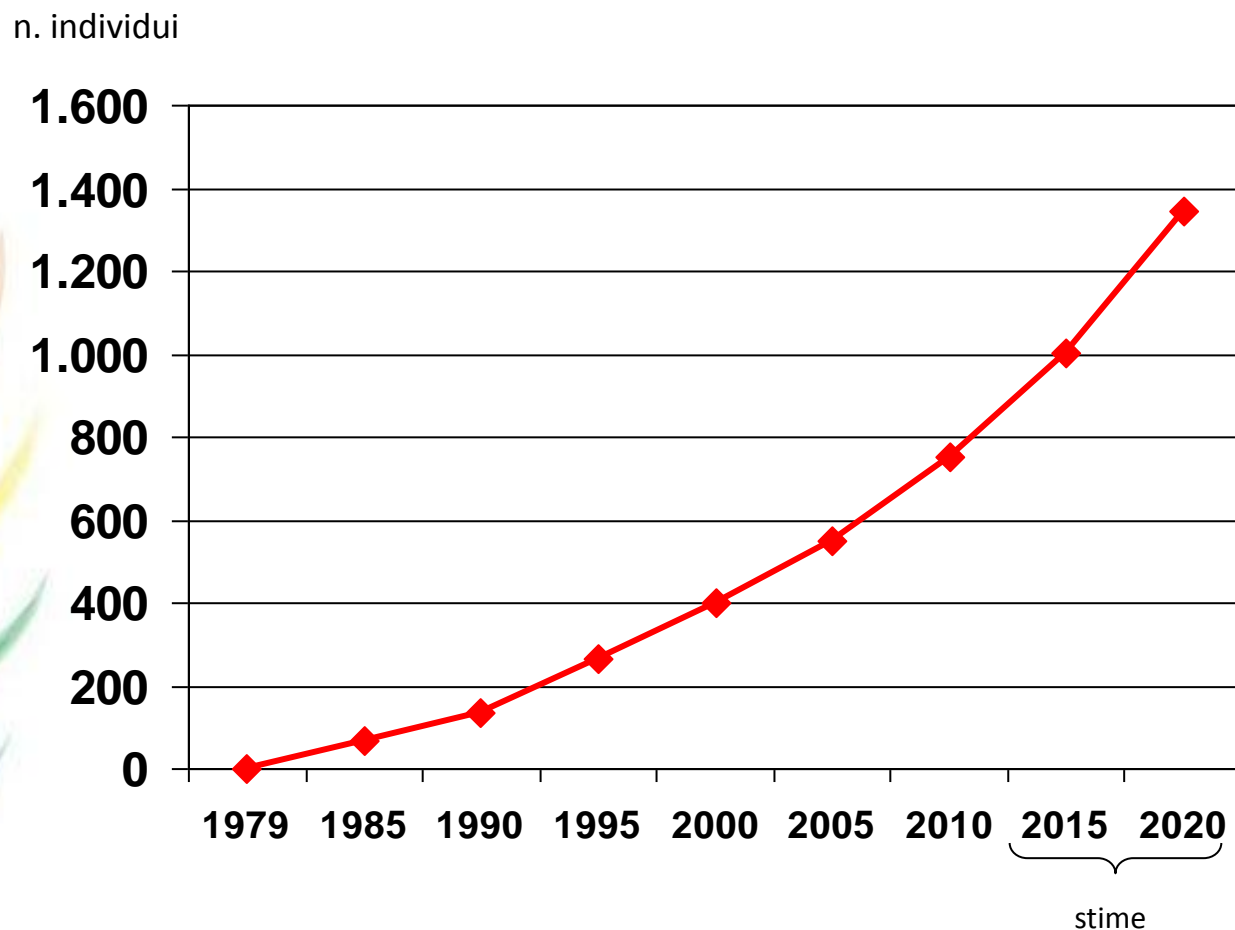
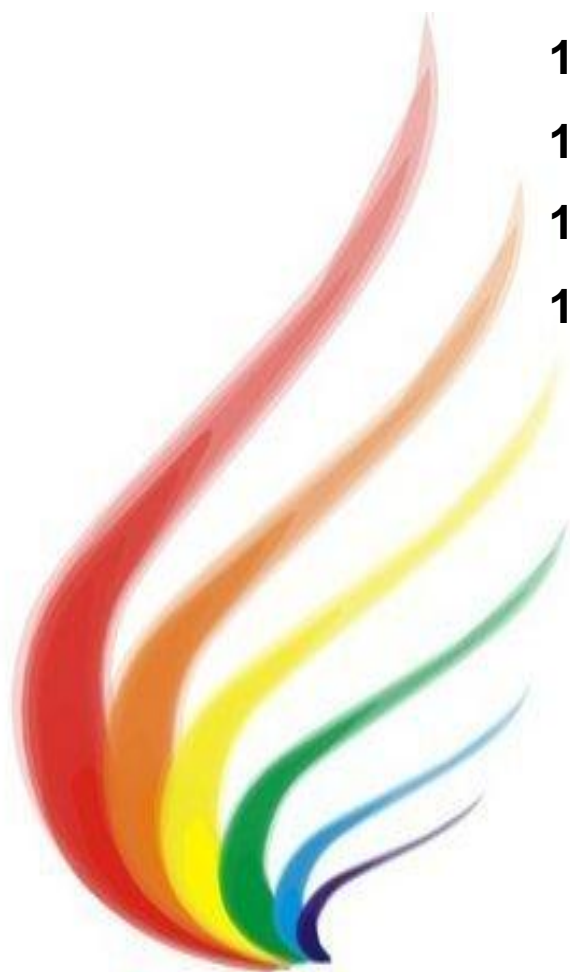
- Scambio di storie ed esperienze
- Riflettere su fede e omosessualità
- Pregare insieme (o andare a messa o culto insieme)
- Offrire un servizio di accoglienza
- Fare amicizia
- Fare attivismo per la lotta all'omofobia nella Chiesa (veglie e altre iniziative)
- Coordinarsi attivamente con il movimento LGBT
- Collaborare con parrocchia, diocesi o altro ente di chiesa

I gruppi di omosessuali cristiani in Italia sono cresciuti da 0 del 1979 a 26 del 2010

n. gruppi



Con gli attuali ritmi di crescita (+7% annuo)
gli omosessuali cristiani nei gruppi
si stima saranno 1.000 nel 2015 e 1.350 nel 2020



Fonte: gionata.org